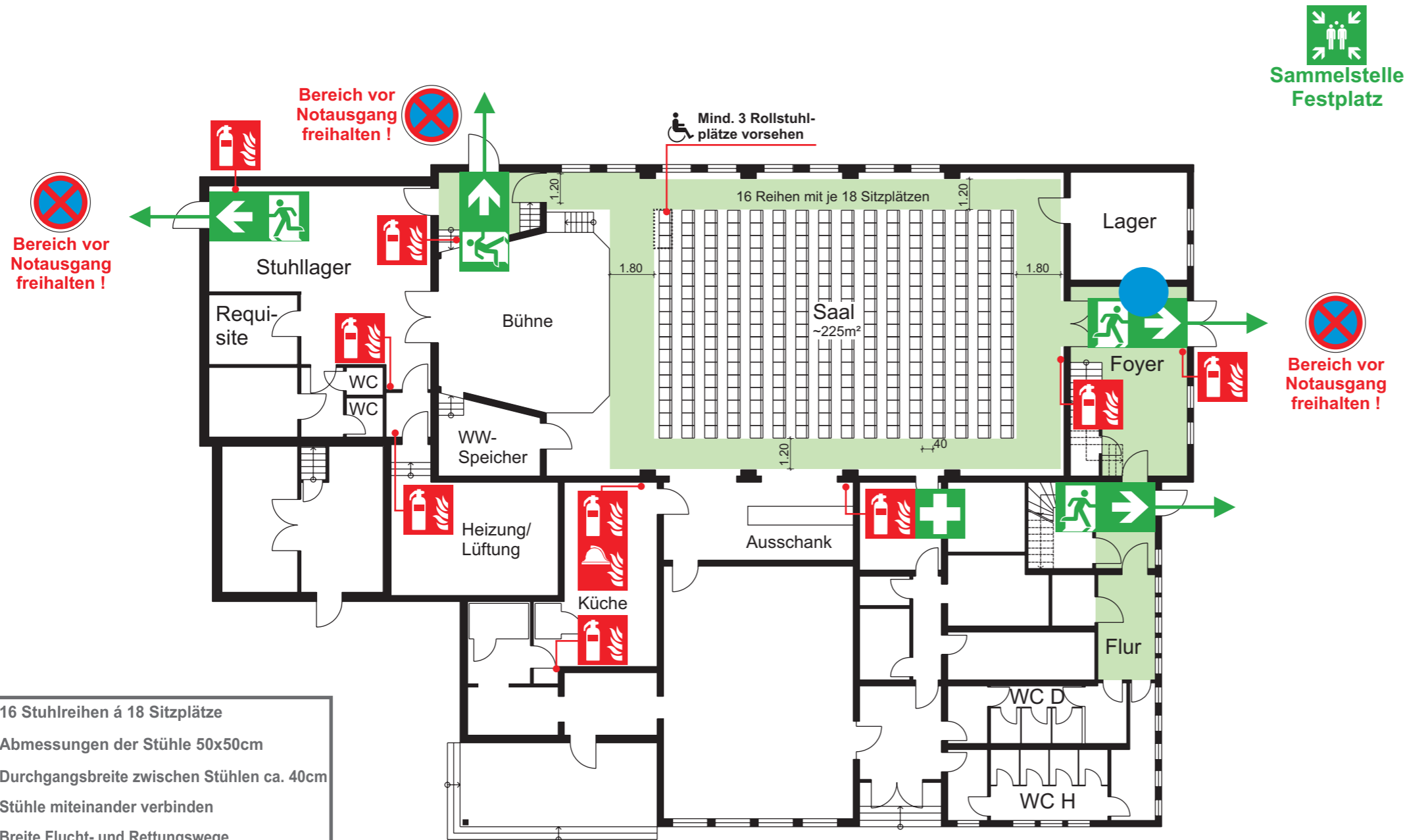


# BESTUHLUNGSPLAN

VARIANTE 1 (Reihenbestuhlung)

max. 288 BESUCHER



- 16 Stuhlreihen á 18 Sitzplätze
- Abmessungen der Stühle 50x50cm
- Durchgangsbreite zwischen Stühlen ca. 40cm
- Stühle miteinander verbinden
- Breite Flucht- und Rettungswege quer mind. 1,80m, längs mind. 1,20m
- Max. Entfernung Sitzplatz bis Notausgang 30m
- Mind. 3 Plätze für Rollstuhlfahrer freihalten

Maßstab 1:200

### Verhalten im Brandfall

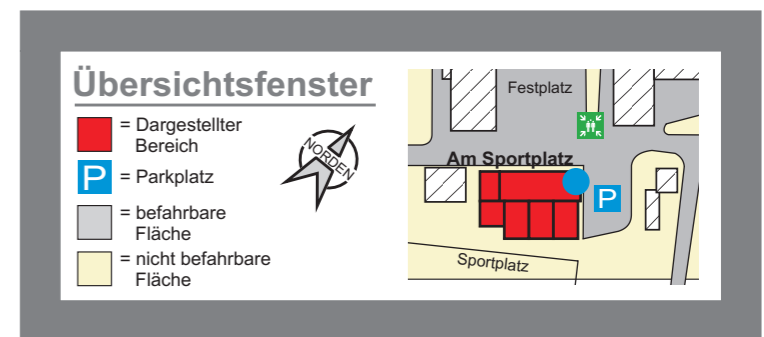
**Ruhe bewahren**

- 1. Brand melden**
  - Telefon: **112**
  - Wer meldet?
  - Was ist passiert?
  - Wie viele sind betroffen / verletzt?
  - Wo ist etwas passiert?
  - Warten auf Rückfragen!
- 2. In Sicherheit bringen**
  - Gefährdete Personen mitnehmen
  - Türen schließen
  - Gekennzeichneten Rettungswegen folgen
  - Aufzug nicht benutzen
  - Anweisungen beachten
- 3. Löschversuch unternehmen**
  - Feuerlöscher benutzen
  - Löschdecke benutzen

### Verhalten bei Unfällen

**Ruhe bewahren**

- 1. Unfall melden**
  - Telefon: **112**
  - Wo geschah es?
  - Was geschah?
  - Wie viele Verletzte?
  - Welche Arten von Verletzungen?
  - Warten auf Rückfragen!
- 2. Erste Hilfe**
  - Absicherung des Unfallortes
  - Versorgen der Verletzten
  - Anweisungen beachten
- 3. Weitere Maßnahmen**
  - Rettungsdienste einweisen
  - Schaulustige entfernen



Feuerlöscher	Löschdecke	Erste Hilfe	Rettungsweg	Notausgang	Sammelstelle	Standort
Fire extinguisher	Fire blanket	First - aid	Fire exit route	Emergency exit	Collection point	Location
Extincteur d'feu	Couverture de feu	Premiers soins	Voie de secours	Sortie de secours	Point de rassemblement	Position

### Bestuhlungsvariante 1

Sport- und Kulturhalle  
Battenfeld  
Am Sportplatz 3  
35108 Allendorf (Eder)

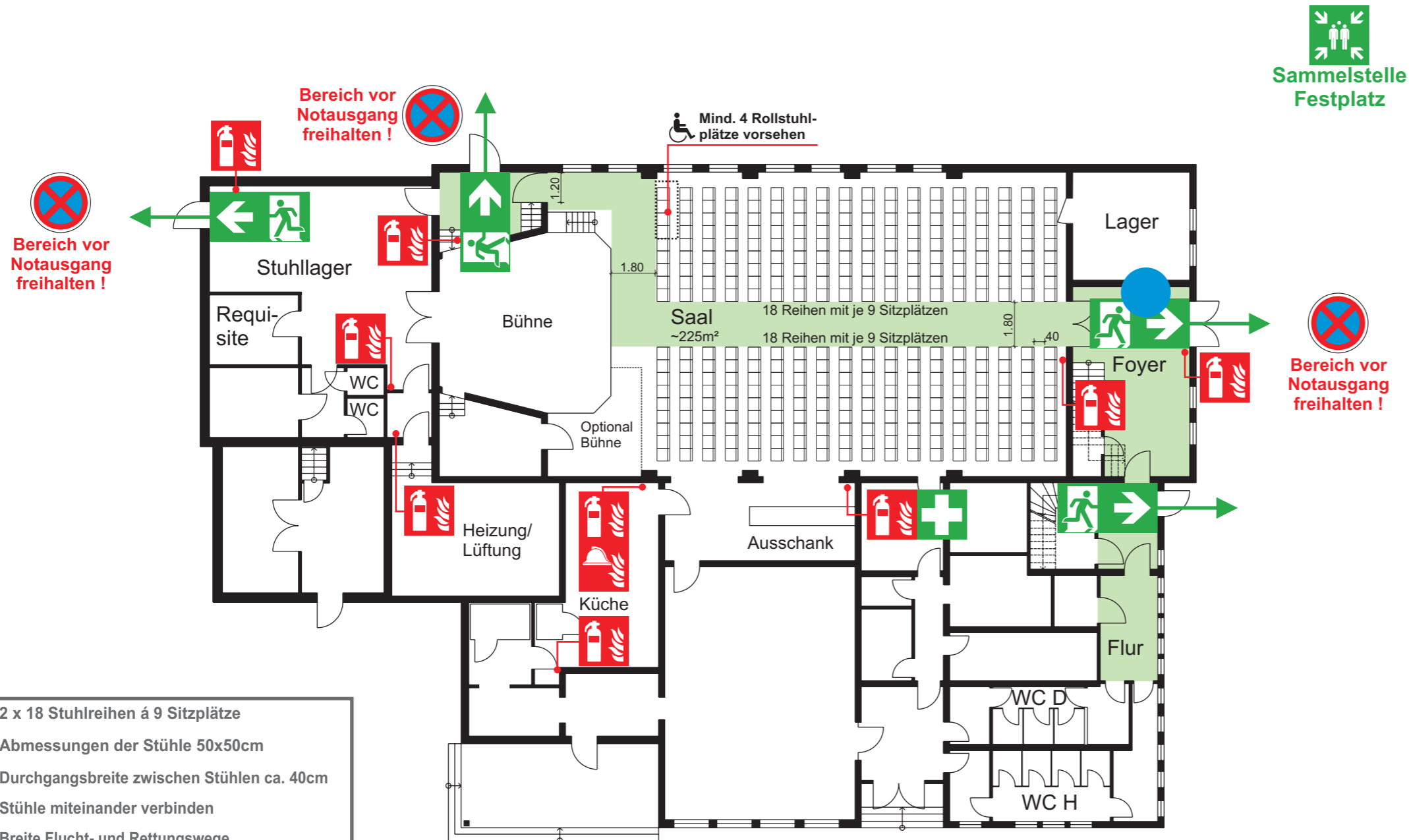
Planverfasser:  
**Helmut Müller**  
Techn. Handel GmbH  
Fröbelstrasse 1  
35088 Battenberg

Genehmigungsvermerk:

Objekt.-Nr.: 891 - B 01 - Stand: 12/2016 - GB  
gemäss VStättVO, DIN ISO 23601 und ASR A2.3

# BESTUHLUNGSPLAN

VARIANTE 2 (Reihenbestuhlung Mittelgang) max. 324 BESUCHER



- 2 x 18 Stuhlreihen á 9 Sitzplätze
- Abmessungen der Stühle 50x50cm
- Durchgangsbreite zwischen Stühlen ca. 40cm
- Stühle miteinander verbinden
- Breite Flucht- und Rettungswege Mittelweg mind. 1,80m, neben Bühne mind. 1,20m
- Max. Entfernung Sitzplatz bis Notausgang 30m
- Mind. 4 Plätze für Rollstuhlfahrer freihalten

Maßstab 1:200

Feuerlöscher	Löschdecke	Erste Hilfe	Rettungsweg	Notausgang	Sammelstelle	Standort
Fire extinguisher	Fire blanket	First - aid	Fire exit route	Emergency exit	Collection point	Location
Extincteur d'feu	Couverture de feu	Premiers soins	Voie de secours	Sortie de secours	Point de rassemblement	Position

## Verhalten im Brandfall

### Ruhe bewahren

- Brand melden**
  - Telefon: **112**
  - Wer meldet?
  - Was ist passiert?
  - Wie viele sind betroffen / verletzt?
  - Wo ist etwas passiert?
  - Warten auf Rückfragen!
- In Sicherheit bringen**
  - Gefährdete Personen mitnehmen
  - Türen schließen
  - Gekennzeichneten Rettungswegen folgen
  - Aufzug nicht benutzen
  - Anweisungen beachten
- Löschversuch unternehmen**
  - Feuerlöscher benutzen
  - Löschdecke benutzen

## Verhalten bei Unfällen

### Ruhe bewahren

- Unfall melden**
  - Telefon: **112**
  - Wo geschah es?
  - Was geschah?
  - Wie viele Verletzte?
  - Welche Arten von Verletzungen?
  - Warten auf Rückfragen!
- Erste Hilfe**
  - Absicherung des Unfallortes
  - Versorgen der Verletzten
  - Anweisungen beachten
- Weitere Maßnahmen**
  - Rettungsdienste einweisen
  - Schaulustige entfernen

## Übersichtsfenster

- = Dargestellter Bereich
- = Parkplatz
- = befahrbare Fläche
- = nicht befahrbare Fläche



## Bestuhlungsvariante 2

Sport- und Kulturhalle  
Battenfeld  
Am Sportplatz 3  
35108 Allendorf (Eder)

Planverfasser:  
**Helmut Müller**  
**Techn. Handel GmbH**  
Fröbelstrasse 1  
35088 Battenberg

Genehmigungsvermerk:

Objekt.-Nr.: 891 - B 02 - Stand: 12/2016 - GB

gemäß VStättVO, DIN ISO 23601 und ASR A2.3

# BESTUHLUNGSPLAN

VARIANTE 3 (Tischgruppen längs)

max. 184 BESUCHER



- 4 Reihen mit 5 Tischgruppen á 6 Sitzplätze  
20 Tische 1,80x0,80m
- 4 Reihen mit 4 Tischgruppen á 4 Sitzplätze  
16 Tische 1,20x0,80m
- Abmessungen der Stühle 50x50cm
- Abstände der Tische mind. 1,50m
- Breite Flucht- und Rettungswege quer mind. 1,80m, längs mind. 1,20m
- Max. Entfernung Sitzplatz bis Notausgang 30m
- Mind. 2 Plätze für Rollstuhlfahrer freihalten

Maßstab 1:200

### Verhalten im Brandfall

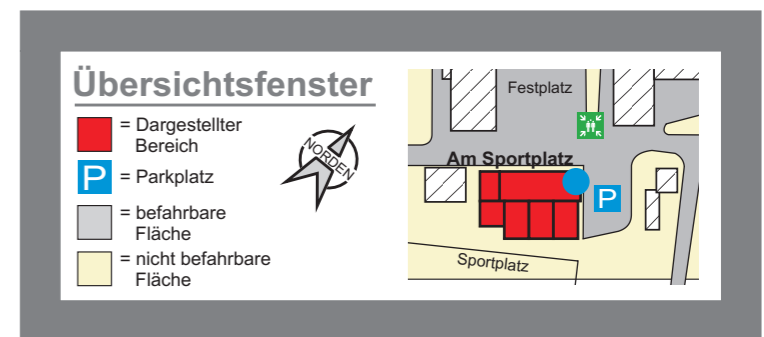
**Ruhe bewahren**

- 1. Brand melden**
  - Telefon: **112**
  - Wer meldet?
  - Was ist passiert?
  - Wie viele sind betroffen / verletzt?
  - Wo ist etwas passiert?
  - Warten auf Rückfragen!
- 2. In Sicherheit bringen**
  - Gefährdete Personen mitnehmen
  - Türen schließen
  - Gekennzeichneten Rettungswegen folgen
  - Aufzug nicht benutzen
  - Anweisungen beachten
- 3. Löschversuch unternehmen**
  - Feuerlöscher benutzen
  - Löschdecke benutzen

### Verhalten bei Unfällen

**Ruhe bewahren**

- 1. Unfall melden**
  - Telefon: **112**
  - Wo geschah es?
  - Was geschah?
  - Wie viele Verletzte?
  - Welche Arten von Verletzungen?
  - Warten auf Rückfragen!
- 2. Erste Hilfe**
  - Absicherung des Unfallortes
  - Versorgen der Verletzten
  - Anweisungen beachten
- 3. Weitere Maßnahmen**
  - Rettungsdienste einweisen
  - Schaulustige entfernen



Feuerlöscher	Löschdecke	Erste Hilfe	Rettungsweg	Notausgang	Sammelstelle	Standort
Fire extinguisher	Fire blanket	First - aid	Fire exit route	Emergency exit	Collection point	Location
Extincteur d'feu	Couverture de feu	Premiers soins	Voie de secours	Sortie de secours	Point de rassemblement	Position

### Bestuhlungsvariante 3

Sport- und Kulturhalle  
Battenfeld  
Am Sportplatz 3  
35108 Allendorf (Eder)

Planverfasser:  
**Helmut Müller**  
Techn. Handel GmbH  
Fröbelstrasse 1  
35088 Battenberg

Genehmigungsvermerk:

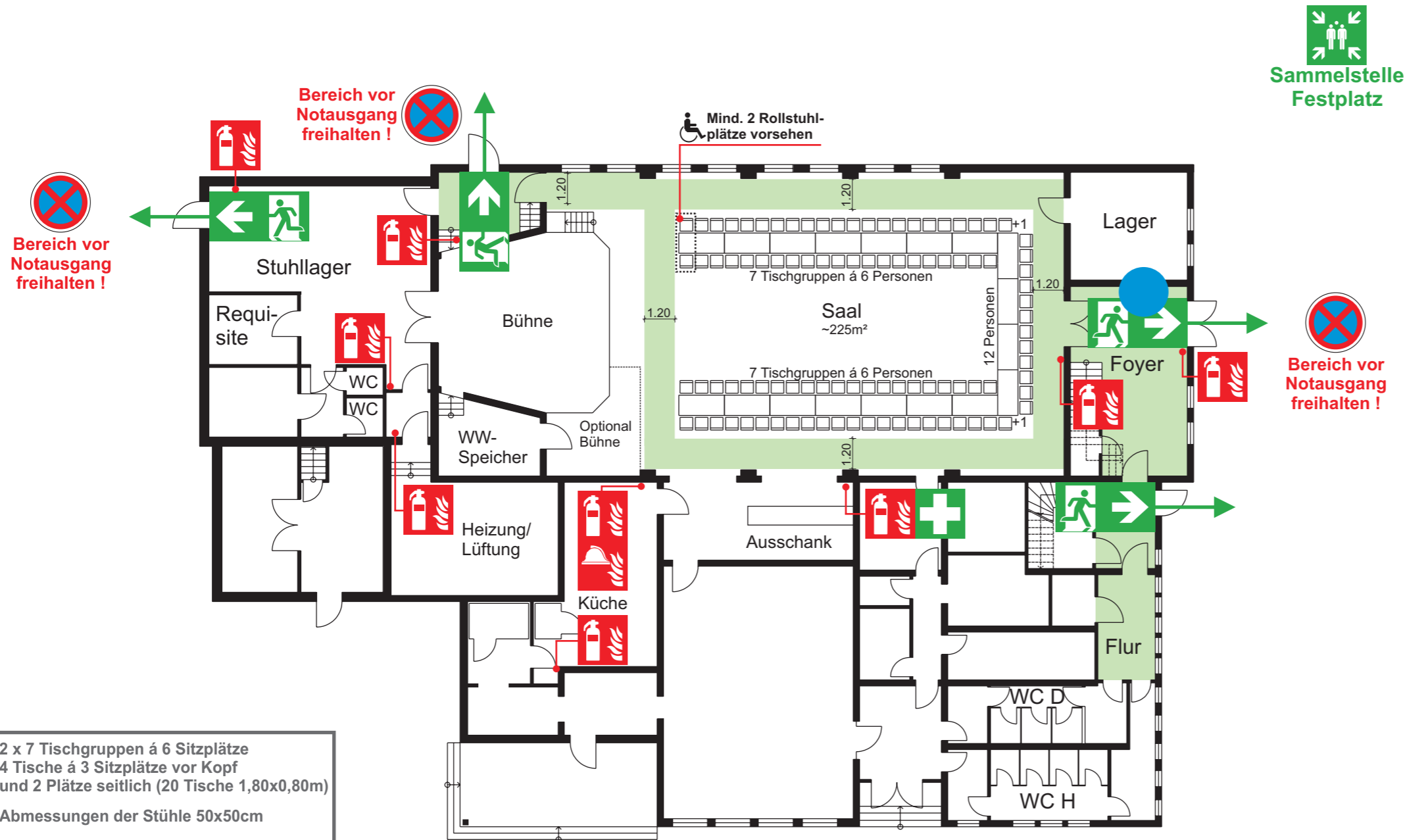
Objekt.-Nr.: 891 - B 03 - Stand: 12/2016 - GB



# BESTUHLUNGSPLAN

VARIANTE 5 (Tischgruppen Hufeisen)

max. 98 BESUCHER



- 2 x 7 Tischgruppen á 6 Sitzplätze  
4 Tische á 3 Sitzplätze vor Kopf  
und 2 Plätze seitlich (20 Tische 1,80x0,80m)
- Abmessungen der Stühle 50x50cm
- Breite Flucht- und Rettungswege mind. 1,20m
- Max. Entfernung Sitzplatz bis Notausgang 30m
- Mind. 2 Plätze für Rollstuhlfahrer freihalten

Maßstab 1:200

## Verhalten im Brandfall

Ruhe bewahren

### 1. Brand melden



Telefon: 112

- Wer meldet?
- Was ist passiert?
- Wie viele sind betroffen / verletzt?
- Wo ist etwas passiert?
- Warten auf Rückfragen!

### 2. In Sicherheit bringen



- Gefährdete Personen mitnehmen
- Türen schließen
- Gekennzeichneten Rettungswegen folgen
- Aufzug nicht benutzen
- Anweisungen beachten

### 3. Löschversuch unternehmen



- Feuerlöscher benutzen
- Löschdecke benutzen

## Verhalten bei Unfällen

Ruhe bewahren

### 1. Unfall melden



Telefon: 112

- Wo geschah es?
- Was geschah?
- Wie viele Verletzte?
- Welche Arten von Verletzungen?
- Warten auf Rückfragen!

### 2. Erste Hilfe



- Absicherung des Unfallortes
- Versorgen der Verletzten
- Anweisungen beachten

### 3. Weitere Maßnahmen

- Rettungsdienste einweisen
- Schaulustige entfernen

## Übersichtsfenster

- = Dargestellter Bereich
- = Parkplatz
- = befahrbare Fläche
- = nicht befahrbare Fläche



Feuerlöscher  
Fire extinguisher  
Extincteur d'feu



Löschdecke  
Fire blanket  
Couverture de feu



Erste Hilfe  
First - aid  
Premiers soins



Rettungsweg  
Fire exit route  
Voie de secours



Notausgang  
Emergency exit  
Sortie de secours



Sammelstelle  
Collection point  
Point de rassemblement



Standort  
Location  
Position

## Bestuhlungsvariante 5

Sport- und Kulturhalle  
Battenfeld  
Am Sportplatz 3  
35108 Allendorf (Eder)

Planverfasser:

**Helmut Müller**  
**Techn. Handel GmbH**  
Fröbelstrasse 1  
35088 Battenberg

Genehmigungsvermerk:

Objekt.-Nr.: 891 - B 05 - Stand: 12/2016 - GB

gemäß VStättVO, DIN ISO 23601 und ASR A2.3