

BESTUHLUNGSPLAN

VARIANTE 1 (Reihenbestuhlung)

max. 100 BESUCHER



Diese Bestuhlungsvariante kann nur ohne die Faltwand gewählt werden.

Bauaufsichtlich geprüft
Frankenberg (Eder), den
29. Aug. 2017

Landkreis Waldeck-Frankenberg
Bauaufsicht

- 10 Stuhlreihen á 10 Sitzplätze
- Abmessungen der Stühle 50x50cm
- Durchgangsbreite zwischen Stühlen mind. 40cm
- Bei Reihenbestuhlung Stühle fest miteinander verbinden
- Breite Flucht- und Rettungswege mind. 1,20m
- Max. Entfernung Sitzplatz bis Notausgang 30m
- Mind. 2 Plätze für Rollstuhlfahrer freihalten

Maßstab 1:100

Verhalten im Brandfall

Ruhe bewahren

1. Brand melden



Telefon: 112

- Wer meldet?
- Was ist passiert?
- Wie viele sind betroffen / verletzt?
- Wo ist etwas passiert?
- Warten auf Rückfragen!

2. In Sicherheit bringen



- Gefährdete Personen mitnehmen
- Türen schließen
- Gekennzeichneten Rettungswegen folgen
- Aufzug nicht benutzen
- Anweisungen beachten

3. Löschversuch unternehmen



- Feuerlöscher benutzen
- Löschdecke benutzen

Verhalten bei Unfällen

Ruhe bewahren

1. Unfall melden



Telefon: 112

- Wo geschah es?
- Was geschah?
- Wie viele Verletzte?
- Welche Arten von Verletzungen?
- Warten auf Rückfragen!

2. Erste Hilfe



- Absicherung des Unfallortes
- Versorgen der Verletzten
- Anweisungen beachten

3. Weitere Maßnahmen

- Rettungsdienste einweisen
- Schaulustige entfernen

Übersichtsfenster

- = Dargestellter Bereich
- = befahrbare Fläche
- = nicht befahrbare Fläche



Bereich vor Notausgang freihalten!

Sammelstelle Spielplatz



Feuerlöscher
Fire extinguisher
Extincteur d'eau



Löschdecke
Fire blanket
Couverture de feu



Erste Hilfe
First - aid
Premiers soins



Krankentrage
Stretcher
Brancard



Rettungsweg
Fire exit route
Voie de secours



Notausgang
Emergency exit
Sortie de secours



Sammelstelle
Collection point
Point de rassemblement



Standort
Location
Position

Bestuhlungsvariante 1

Dorfgemeinschaftshaus
Osterfeld
An der Kanzlei 6
35108 Allendorf (Eder)

Genehmigungsvermerk:

Planverfasser:

Helmut Müller
Techn. Handel GmbH
Fröbelstrasse 1
35088 Battenberg

Objekt.-Nr.: 788 - B 01 - Stand: 07/2017 - GB

gemäss VStättVO, DIN ISO 23801 und ASR A2.3

BESTUHLUNGSPLAN

VARIANTE 2 (Tischgruppen quer)

max. 100 BESUCHER

Diese Bestuhlungsvariante kann nur ohne die Faltwand gewählt werden.

Bauaufsichtlich geprüft
Frankenberg (Eder), den

29. Aug. 2017

Landkreis Waldeck-Frankenberg
Bauaufsicht

- 5 Reihen mit 5 Tischgruppen á 4 Sitzplätze
- Abmessungen der Stühle 50x50cm
- Abstände der Tische mind. 1,50m
- Breite Flucht- und Rettungswege mind. 1,20m
- Max. Entfernung Sitzplatz bis Notausgang 30m
- Mind. 2 Plätze für Rollstuhlfahrer freihalten



Bereich vor Notausgang freihalten!

Sammelstelle
Sammelstelle
Spielplatz

Verhalten im Brandfall

Ruhe bewahren

1. Brand melden



Telefon: 112

- Wer meldet?
- Was ist passiert?
- Wie viele sind betroffen / verletzt?
- Wo ist etwas passiert?
- Warten auf Rückfragen!

2. In Sicherheit bringen



- Gefährdete Personen mitnehmen
- Türen schließen
- Gekennzeichneten Rettungswegen folgen
- Aufzug nicht benutzen
- Anweisungen beachten

3. Löschversuch unternehmen



- Feuerlöscher benutzen
- Löschdecke benutzen

Verhalten bei Unfällen

Ruhe bewahren

1. Unfall melden



Telefon: 112

- Wo geschah es?
- Was geschah?
- Wie viele Verletzte?
- Welche Arten von Verletzungen?
- Warten auf Rückfragen!

2. Erste Hilfe



- Absicherung des Unfallortes
- Versorgen der Verletzten
- Anweisungen beachten

3. Weitere Maßnahmen

- Rettungsdienste einweisen
- Schaulustige entfernen

Übersichtsfenster

- = Dargestellter Bereich
- = befahrbare Fläche
- = nicht befahrbare Fläche



Maßstab 1:100



Feuerlöscher

Fire extinguisher

Extincteur d'eau



Löschdecke

Fire blanket

Couverture de feu



Erste Hilfe

First - aid

Premiers soins



Krankentrage

Stretcher

Brancard



Rettungsweg

Fire exit route

Voie de secours



Notausgang

Emergency exit

Sortie de secours



Sammelstelle

Collection point

Point de rassemblement



Standort

Location

Position

Bestuhlungsvariante 2

Dorfgemeinschaftshaus
Osterfeld
An der Kanzlei 6
35108 Allendorf (Eder)

Genehmigungsvermerk:

Planverfasser:

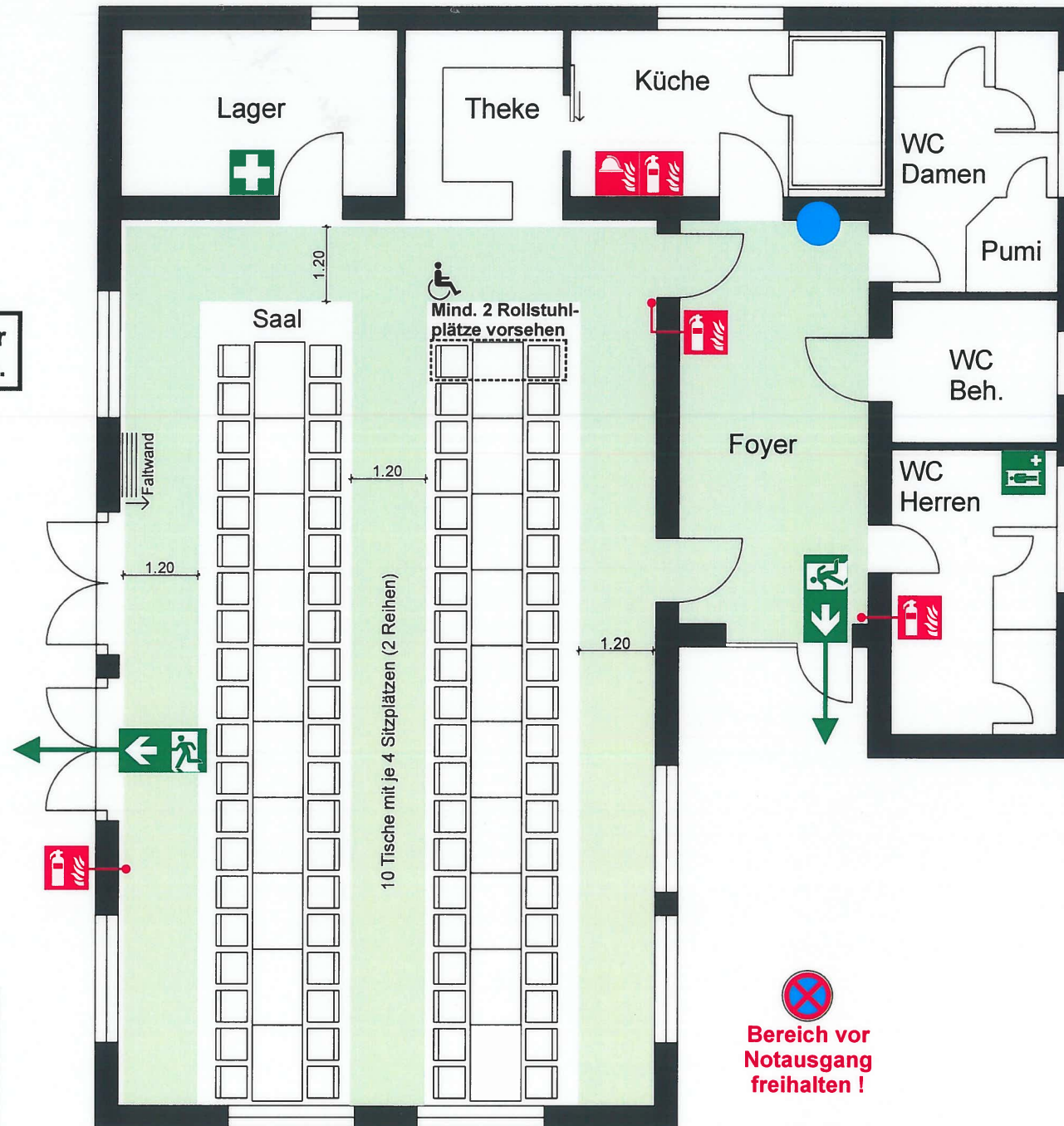
Helmut Müller
Techn. Handel GmbH
Fröbelstrasse 1
35088 Battenberg

Objekt.-Nr.: 788 - B 02 - Stand: 07/2017 - GB

gemäß VStättVO, DIN ISO 23801 und ASR A2.3

BESTUHLUNGSPLAN

VARIANTE 3 (Tischgruppen längs) max. 80 BESUCHER



Diese Bestuhlungsvariante kann nur ohne die Faltwand gewählt werden.

Bauaufsichtlich geprüft
Frankenberg (Eder), den
29. Aug. 2017
Landkreis Waldeck-Frankenberg
Bauaufsicht

- 2 Reihen mit 10 Tischgruppen á 4 Sitzplätze
- Abmessungen der Stühle 50x50cm
- Breite Flucht- und Rettungswege mind. 1,20m
- Max. Entfernung Sitzplatz bis Notausgang 30m
- Mind. 2 Plätze für Rollstuhlfahrer freihalten

Maßstab 1:100

Feuerlöscher	Löschdecke	Erste Hilfe	Krankentrage	Rettungsweg	Notausgang	Sammelstelle	Standort
Fire extinguisher	Fire blanket	First - aid	Stretcher	Fire exit route	Emergency exit	Collection point	Location
Extincteur d'feu	Couverture de feu	Premiers soins	Brancard	Voie de secours	Sortie de secours	Point de rassemblement	Position

Verhalten im Brandfall

Ruhe bewahren

- Brand melden** **Telefon: 112**
 - Wer meldet?
 - Was ist passiert?
 - Wie viele sind betroffen / verletzt?
 - Wo ist etwas passiert?
 - Warten auf Rückfragen!
- In Sicherheit bringen**
 - Gefährdete Personen mitnehmen
 - Türen schließen
 - Gekennzeichneten Rettungswegen folgen
 - Aufzug nicht benutzen
 - Anweisungen beachten
- Löschversuch unternehmen**
 - Feuerlöscher benutzen
 - Löschdecke benutzen

Verhalten bei Unfällen

Ruhe bewahren

- Unfall melden** **Telefon: 112**
 - Wo geschah es?
 - Was geschah?
 - Wie viele Verletzte?
 - Welche Arten von Verletzungen?
 - Warten auf Rückfragen!
- Erste Hilfe**
 - Absicherung des Unfallortes
 - Versorgen der Verletzten
 - Anweisungen beachten
- Weitere Maßnahmen**
 - Rettungsdienste einweisen
 - Schaulustige entfernen

Übersichtsfenster

= Dargestellter Bereich
 = befahrbare Fläche
 = nicht befahrbare Fläche

Bestuhlungsvariante 3

Dorfgemeinschaftshaus Osterfeld
An der Kanzlei 6
35108 Allendorf (Eder)

Planverfasser:
Helmut Müller
Techn. Handel GmbH
Fröbelstrasse 1
35088 Battenberg

Objekt.-Nr.: 788 - B 03 - Stand: 07/2017 - GB
gemäß VStättVO, DIN ISO 23601 und ASR A2.3

BESTUHLUNGSPLAN

VARIANTE 4 (Tischgruppen Hufeisen) max. 80 BESUCHER



Diese Bestuhlungsvariante kann nur ohne die Faltwand gewählt werden.

Bauaufsichtlich geprüft
Frankenberg (Eder), den
29. Aug. 2017
Landkreis Waldeck-Frankenberg
Bauaufsicht

- Tischgruppen in Hufeisenform
2 x 9 Tische mit 4 Sitzplätzen,
4 Tische mit 2 Sitzplätzen
- Abmessungen der Stühle 50x50cm
- Breite Flucht- und Rettungswege mind. 1,20m
- Max. Entfernung Sitzplatz bis Notausgang 30m
- Mind. 2 Plätze für Rollstuhlfahrer freihalten

Maßstab 1:100

Feuerlöscher	Löschdecke	Erste Hilfe	Krankentrage	Rettungsweg	Notausgang	Sammelstelle	Standort
Fire extinguisher	Fire blanket	First - aid	Stretcher	Fire exit route	Emergency exit	Collection point	Location
Extincteur d'feu	Couverture de feu	Premiers soins	Brancard	Voie de secours	Sortie de secours	Point de rassemblement	Position

Verhalten im Brandfall

Ruhe bewahren

- 1. Brand melden** **Telefon: 112**
 - Wer meldet?
 - Was ist passiert?
 - Wie viele sind betroffen / verletzt?
 - Wo ist etwas passiert?
 - Warten auf Rückfragen!
- 2. In Sicherheit bringen**
 - Gefährdete Personen mitnehmen
 - Türen schließen
 - Gekennzeichneten Rettungswegen folgen
 - Aufzug nicht benutzen
 - Anweisungen beachten
- 3. Löschversuch unternehmen**
 - Feuerlöscher benutzen
 - Löschdecke benutzen

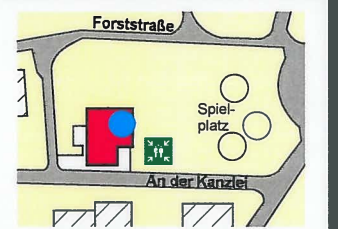
Verhalten bei Unfällen

Ruhe bewahren

- 1. Unfall melden** **Telefon: 112**
 - Wo geschah es?
 - Was geschah?
 - Wie viele Verletzte?
 - Welche Arten von Verletzungen?
 - Warten auf Rückfragen!
- 2. Erste Hilfe**
 - Absicherung des Unfallortes
 - Versorgen der Verletzten
 - Anweisungen beachten
- 3. Weitere Maßnahmen**
 - Rettungsdienste einweisen
 - Schaulustige entfernen

Übersichtsfenster

- = Dargestellter Bereich
- = befahrbare Fläche
- = nicht befahrbare Fläche



Bestuhlungsvariante 4

Dorfgemeinschaftshaus
Osterfeld
An der Kanzlei 6
35108 Allendorf (Eder)

Planverfasser:
Helmut Müller
Techn. Handel GmbH
Fröbelstrasse 1
35088 Battenberg

Genehmigungsvermerk:

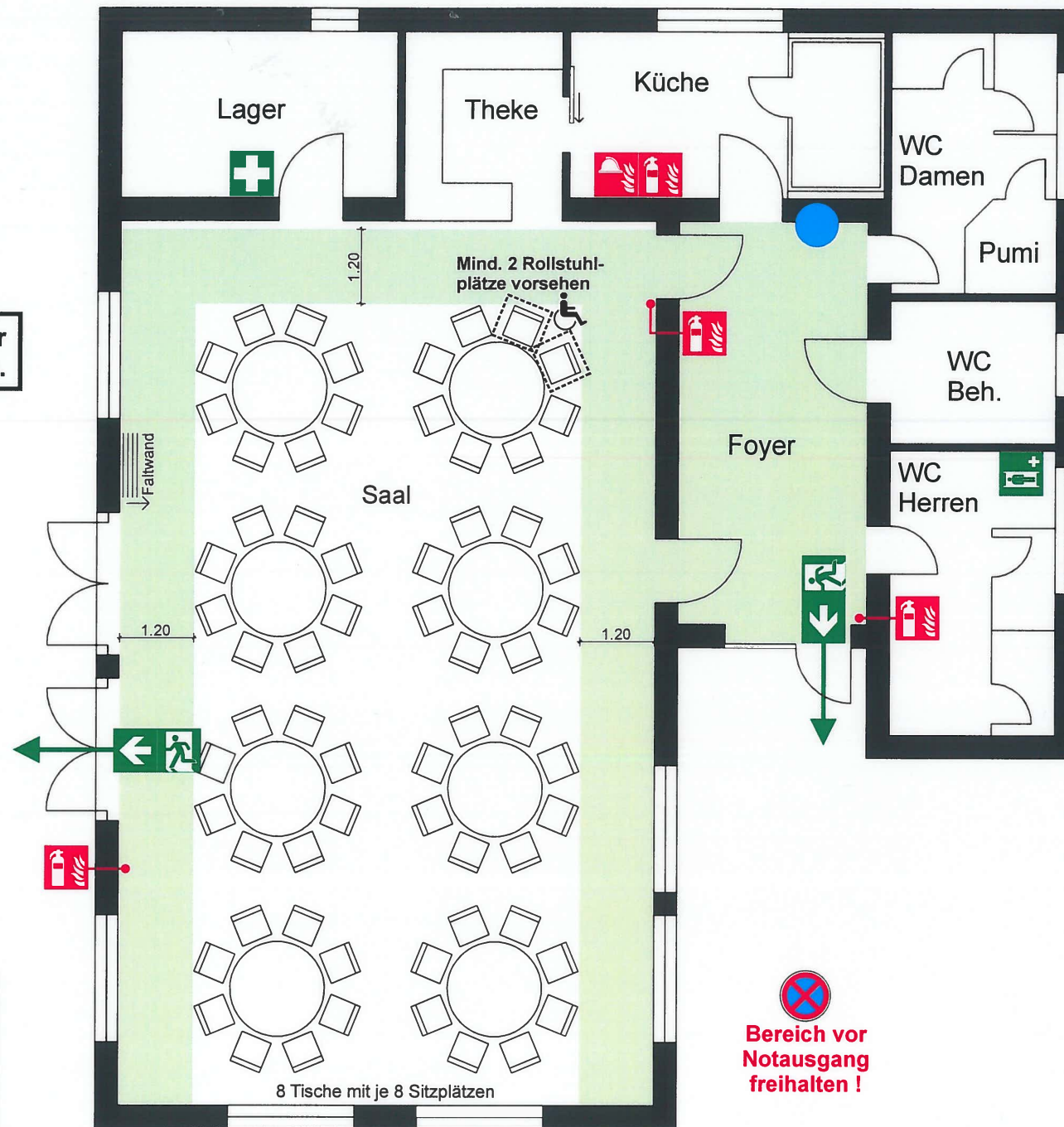
Objekt.-Nr.: 788 - B 04 - Stand: 07/2017 - GB

gemäss VSI 111VO, DIN ISO 23601 und ASR A2.3

BESTUHLUNGSPLAN

VARIANTE 5 (Runde Tische)

max. 64 BESUCHER



Diese Bestuhlungsvariante kann nur ohne die Faltwand gewählt werden.

Bauaufsichtlich geprüft
Frankenberg (Eder), den
29. Aug. 2017
Landkreis Waldeck-Frankenberg
Bauaufsicht

- 8 runde Tische mit je 8 Sitzplätzen, Durchmesser Tische 1,50m
- Abmessungen der Stühle 50x50cm
- Breite Flucht- und Rettungswege mind. 1,20m
- Max. Entfernung Sitzplatz bis Notausgang 30m
- Mind. 2 Plätze für Rollstuhlfahrer freihalten

Maßstab 1:100

Feuerlöscher	Löschdecke	Erste Hilfe	Krankentrage	Rettungsweg	Notausgang	Sammelstelle	Standort
Fire extinguisher	Fire blanket	First - aid	Stretcher	Fire exit route	Emergency exit	Collection point	Location
Extincteur d'feu	Couverture de feu	Premiers soins	Brancard	Voie de secours	Sortie de secours	Point de rassemblement	Position

Verhalten im Brandfall

Ruhe bewahren

- 1. Brand melden**
 - Telefon: 112
 - Wer meldet?
 - Was ist passiert?
 - Wie viele sind betroffen / verletzt?
 - Wo ist etwas passiert?
 - Warten auf Rückfragen!
- 2. In Sicherheit bringen**
 - Gefährdete Personen mitnehmen
 - Türen schließen
 - Gekennzeichneten Rettungswegen folgen
 - Aufzug nicht benutzen
 - Anweisungen beachten
- 3. Löschversuch unternehmen**
 - Feuerlöscher benutzen
 - Löschdecke benutzen

Verhalten bei Unfällen

Ruhe bewahren

- 1. Unfall melden**
 - Telefon: 112
 - Wo geschah es?
 - Was geschah?
 - Wie viele Verletzte?
 - Welche Arten von Verletzungen?
 - Warten auf Rückfragen!
- 2. Erste Hilfe**
 - Absicherung des Unfallortes
 - Versorgen der Verletzten
 - Anweisungen beachten
- 3. Weitere Maßnahmen**
 - Rettungsdienste einweisen
 - Schaulustige entfernen

Übersichtsfenster

■ = Dargestellter Bereich
■ = befahrbare Fläche
■ = nicht befahrbare Fläche

The overview map shows the building layout with 'Forststraße' and 'An der Kanzlei' labeled. A red square indicates the room's location, and a blue circle indicates the collection point. A north arrow is also present.

Bestuhlungsvariante 5

Dorfgemeinschaftshaus Osterfeld
An der Kanzlei 6
35108 Allendorf (Eder)

Planverfasser:
Helmut Müller
Techn. Handel GmbH
Fröbelstrasse 1
35088 Battenberg

Genehmigungsvermerk:
Objekt-Nr.: 788 - B 05 - Stand: 07/2017 - GB
gemäß VStättVO, DIN ISO 23601 und ASR A2.3

BESTUHLUNGSPLAN

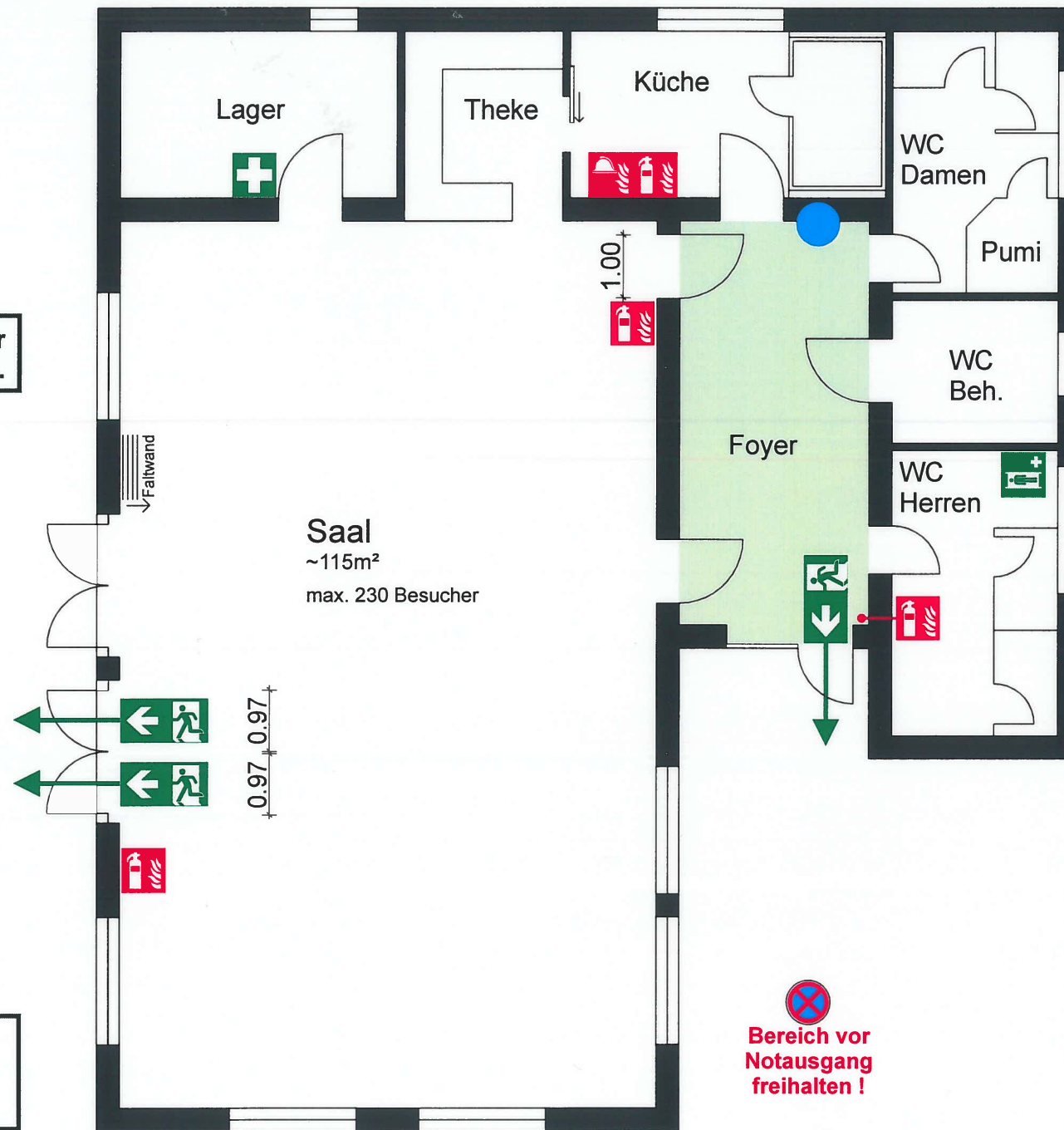
VARIANTE 6 (Stehplätze)

max. 230 BESUCHER

Diese Bestuhlungsvariante kann nur ohne die Faltwand gewählt werden.

Bauaufsichtlich geprüft
Frankenberg (Eder), den
29. Aug. 2017
Landkreis Waldeck-Frankenberg
Bauaufsicht

- Stehplätze max. 230 Personen
- Notausgangsbreite mind. 0,90m



Bereich vor Notausgang freihalten!

Sammelstelle Spielplatz

Verhalten im Brandfall

Ruhe bewahren

- 1. Brand melden** **Telefon: 112**
 - Wer meldet?
 - Was ist passiert?
 - Wie viele sind betroffen / verletzt?
 - Wo ist etwas passiert?
 - Warten auf Rückfragen!
- 2. In Sicherheit bringen**
 - Gefährdete Personen mitnehmen
 - Türen schließen
 - Gekennzeichneten Rettungswegen folgen
 - Aufzug nicht benutzen
 - Anweisungen beachten
- 3. Löschversuch unternehmen**
 - Feuerlöscher benutzen
 - Löschdecke benutzen

Verhalten bei Unfällen

Ruhe bewahren

- 1. Unfall melden** **Telefon: 112**
 - Wo geschah es?
 - Was geschah?
 - Wie viele Verletzte?
 - Welche Arten von Verletzungen?
 - Warten auf Rückfragen!
- 2. Erste Hilfe**
 - Absicherung des Unfallortes
 - Versorgen der Verletzten
 - Anweisungen beachten
- 3. Weitere Maßnahmen**
 - Rettungsdienste einweisen
 - Schaulustige entfernen

Übersichtsfenster

- = Dargestellter Bereich
- = befahrbare Fläche
- = nicht befahrbare Fläche



Maßstab 1:100

Feuerlöscher	Löschdecke	Erste Hilfe	Krankentrage	Rettungsweg	Notausgang	Sammelstelle	Standort
Fire extinguisher	Fire blanket	First - aid	Stretcher	Fire exit route	Emergency exit	Collection point	Location
Extincteur d'feu	Couverture de feu	Premiers soins	Brancard	Voie de secours	Sortie de secours	Point de rassemblement	Position

Bestuhlungsvariante 6

Dorfgemeinschaftshaus
Osterfeld
An der Kanzlei 6
35108 Allendorf (Eder)

Planverfasser:
Helmut Müller
Techn. Handel GmbH
Fröbelstrasse 1
35088 Battenberg

Genehmigungsvermerk:

Objekt.-Nr.: 788 - B 06 - Stand: 07/2017 - GB

gemäß VStättVO, DIN ISO 23801 und ASR A2.3

FLUCHT- UND RETTUNGSPLAN



Verhalten im Brandfall

Ruhe bewahren

1. Brand melden



Telefon: **112**

- Wer meldet?
- Was ist passiert?
- Wie viele sind betroffen / verletzt?
- Wo ist etwas passiert?
- Warten auf Rückfragen!

2. In Sicherheit bringen



- Gefährdete Personen mitnehmen
- Türen schließen
- Gekennzeichneten Rettungswegen folgen
- Aufzug nicht benutzen
- Anweisungen beachten

3. Löschversuch unternehmen



- Feuerlöscher benutzen



- Löschdecke benutzen

Verhalten bei Unfällen

Ruhe bewahren

1. Unfall melden



Telefon: **112**

- Wo geschah es?
- Was geschah?
- Wie viele Verletzte?
- Welche Arten von Verletzungen?
- Warten auf Rückfragen!

2. Erste Hilfe



- Absicherung des Unfallortes
- Versorgen der Verletzten
- Anweisungen beachten

3. Weitere Maßnahmen

- Rettungsdienste einweisen
- Schaulustige entfernen

Übersichtsfenster

- = Dargestellter Bereich
- = befahrbare Fläche
- = nicht befahrbare Fläche



Maßstab 1:100

Feuerlöscher	Löschdecke	Erste Hilfe	Krankentrage	Rettungsweg	Notausgang	Sammelstelle	Standort
Fire extinguisher	Fire blanket	First - aid	Stretcher	Fire exit route	Emergency exit	Collection point	Location
Extincteur d'feu	Couverture de feu	Premiers soins	Brancard	Voie de secours	Sortie de secours	Point de rassemblement	Position

Flucht- und Rettungsplan

Dorfgemeinschaftshaus
Osterfeld
An der Kanzlei 6
35108 Allendorf (Eder)

Planverfasser:

Helmut Müller
Techn. Handel GmbH
Fröbelstrasse 1
35088 Battenberg

Objekt.-Nr.: 788 - FRP 01 - Stand: 07/2017 - GB

gemäß DIN ISO 23601 und ASR A2.3